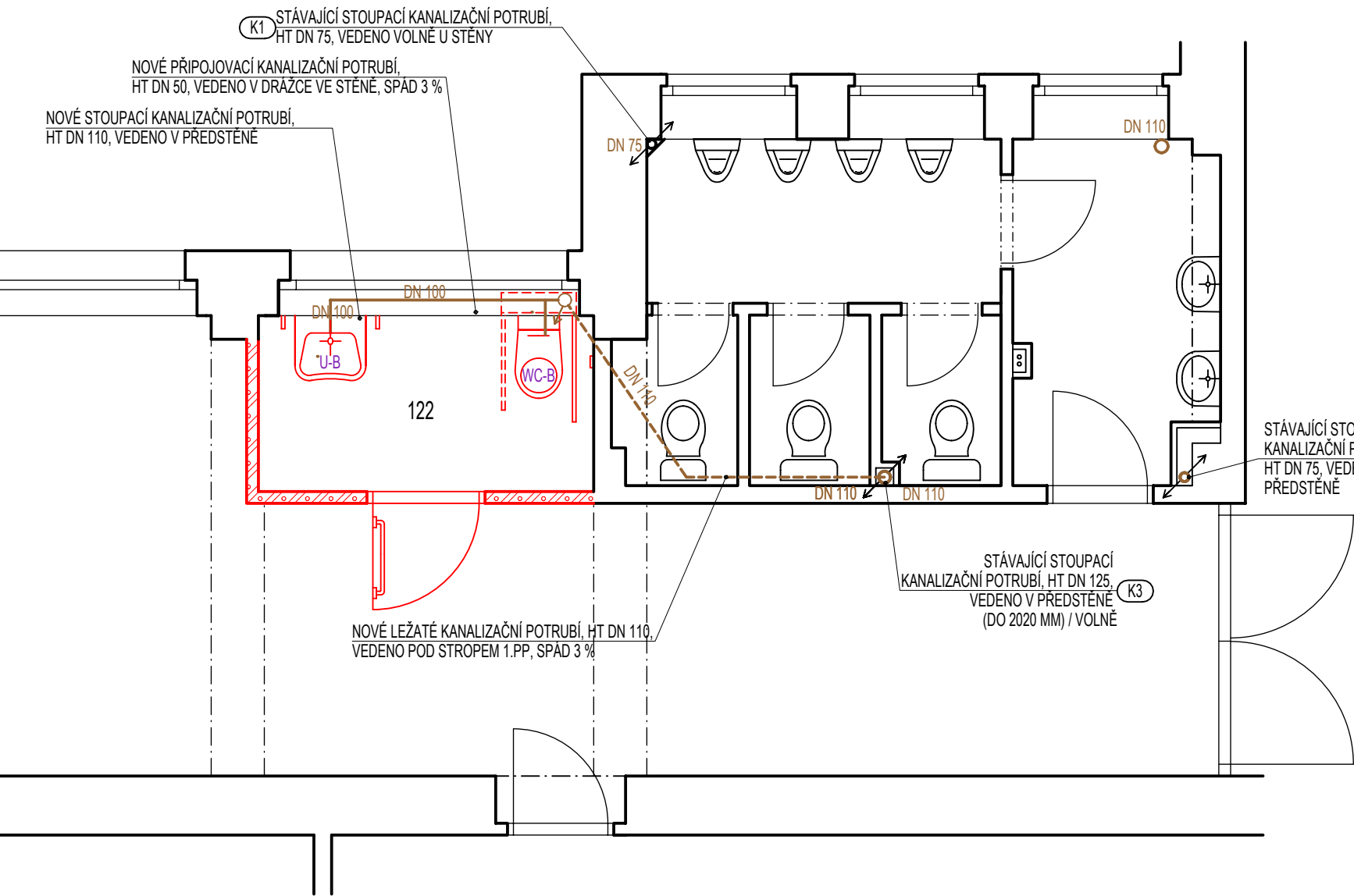


KANALIZACE - HYGIENICKÉ ZAŘÍZENÍ 1.NP / NS



LEGENDA MATERIÁLŮ

- STÁVAJÍCÍ KONSTRUKCE
- NOVÉ SÁDROKARTONOVÉ KONSTRUKCE (2x SDK DESKA - 50mm ROŠT - 2x SDK DESKA)
- NOVÉ KONSTRUKCE
- PŘIPOJOVACÍ POTRUBÍ KANALIZACE
- LEŽATÉ POTRUBÍ KANALIZACE VEDENÉ POD STROPEM
- STÁVAJÍCÍ STOUPACÍ KANALIZAČNÍ POTRUBÍ
- NOVÉ STOUPACÍ KANALIZAČNÍ POTRUBÍ

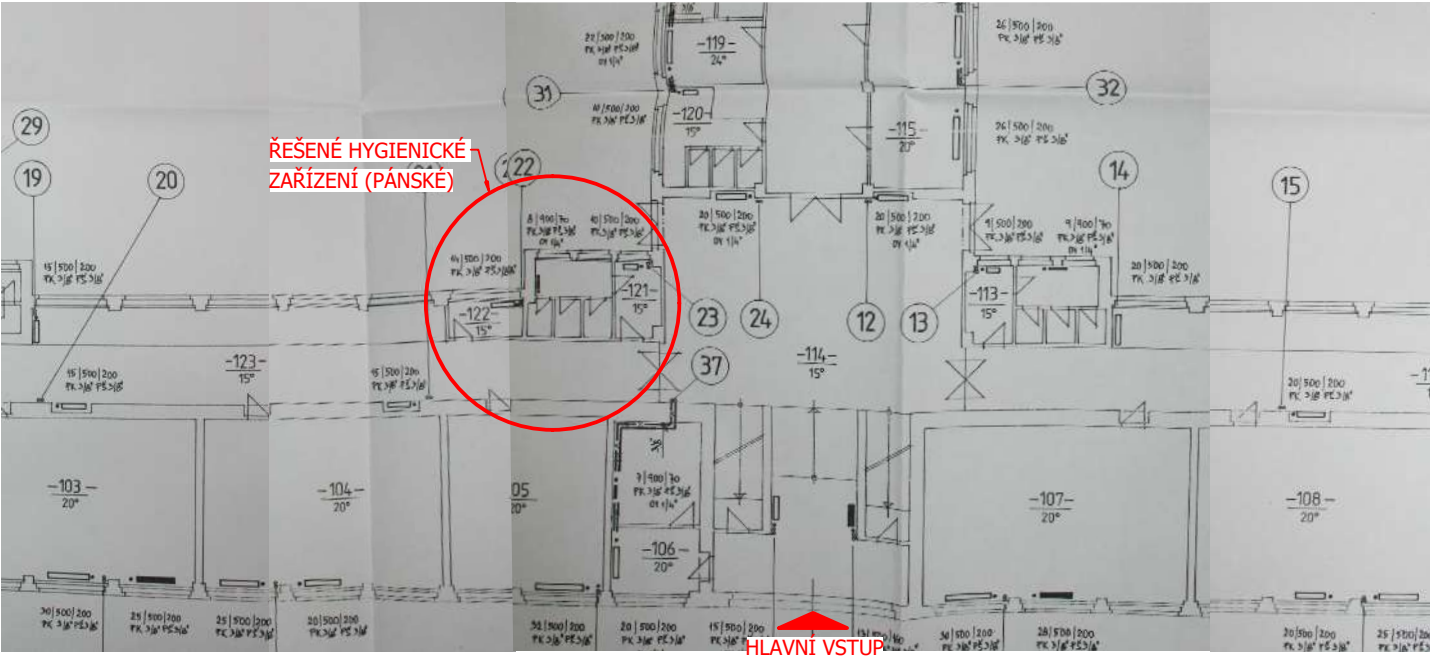
TABULKA MÍSTNOSTÍ

OZN.	NÁZEV MÍSTNOSTI	PLOCHA [m2]	PODLAHA	STĚNA
122	BEZBARIÉROVÉ WC	4,23	KERAMICKÁ DLAŽBA	OMÍTKA + KERAMICKÝ OBKLAD V. 1800/2100 MM

LEGENDA VYBAVENÍ SOCIÁLNÍHO ZAŘÍZENÍ

- WC-B ZÁVĚSNÝ KLOZET INVALIDNÍ JIKA DEEP, ZADNÍ ODPAD, 70 CM, BARVA BÍLÁ
- U-B JIKA MIO BEZBARIÉROVÉ UMYVADLO 64 CM, S OTVOREM, BARVA BÍLÁ
- > ZAŘIZOVACÍ PŘEDMĚTY PODROBNĚJI POPSÁNY V TABULCE VYBAVENÍ HYGIENICKÉHO ZAŘÍZENÍ

DISPOZICE 1.NP



název stavby: PŘÍSTAVBA A STAVEBNÍ ÚPRAVY, Gymnázium Václava Beneše Třebízského		autorizační razítko:	
generální projektant: PlanPoint, s.r.o. Sportovní 823/14 101 00 Praha 10 - Vršovice IČO: 247 08 241 / DIČ: CZ 24708241 tel: 222 769 809 / mail: info@planpoint.cz		projektant části: PlanPoint, s.r.o. Sportovní 823/14 101 00 Praha 10 - Vršovice IČO: 247 08 241 / DIČ: CZ 24708241 tel: 222 769 809 / mail: info@planpoint.cz	

investor: Město Slaný Velvarská 136/1, 274 01 Slaný			
adresa: Smetanovo náměstí 1310, 274 01 Slaný	hlavní architekt: Ing. arch. Daniel Němeček	datum: 12/2017	číslo zakázky: 1643
stupeň: DOKUMENTACE PRO PROVÁDĚNÍ STAVBY	HIP: Ing. Bohuslav Friedrich	č. revize: 00	číslo paré:
část PD: D.1.4.1 TPS - ZTI + VYTÁPĚNÍ + CHLAZENÍ	zodpovědný projektant: Ing. Filip Fritscher	měřítko: 1:50	
název přílohy: KANALIZACE - HYGIENICKÉ ZAŘÍZENÍ 1.NP/ NS	vypracoval: Ing. Marcela Friedrichová	č. výkresu: D.1.4.1.2	